

viaja sin miedo

CORONAVIRUS & TRAVEL

La Organización Mundial de la Salud (OMS) no ha emitido

RESTRICCIONES DE VIAJE

La Escuela de Medicina de Harvard dice

QUE EL VIRUS ES MÁS DÉBIL QUE LA GRIPE



ENTONCES... ¿DEBERÍA CANCELAR MI VIAJE?

NO. De acuerdo con la Organización Mundial de la Salud (OMS), no debería de haber ninguna restricción de viaje o intercambio de bienes. El riesgo de contraer el virus es bajo en muchos países.

¿Y QUÉ SUCEDE CON EL AMBIENTE EN LA CABINA DEL AVIÓN?

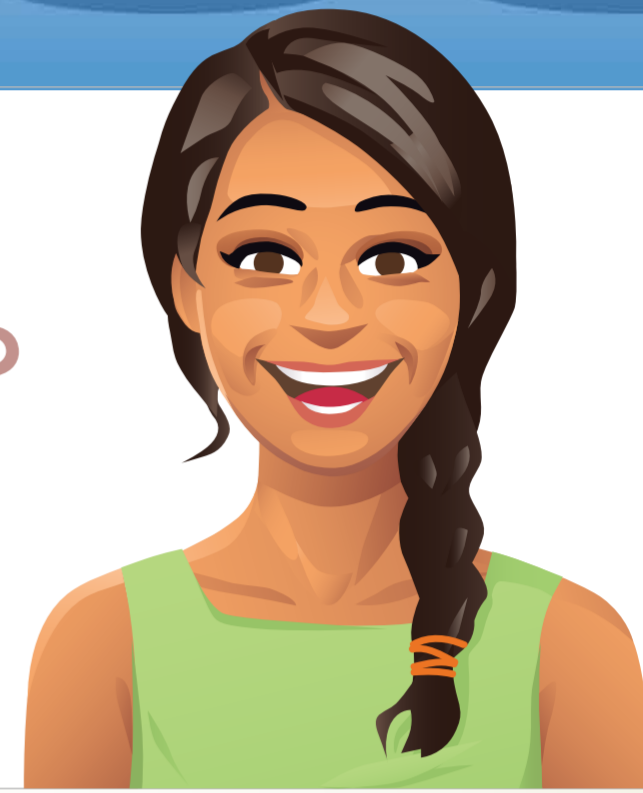
La OMS dice que la cabina de un avión por sí sola no conlleva un ambiente más propicio para propagar la infección. El virus no está en el aire. Se transmite por secreciones, y solo vive en superficies por períodos cortos, de aproximadamente 30 minutos. Puedes estar tranquilo sabiendo que las aerolíneas tienen procedimientos establecidos que ayudan a prevenir la propagación de enfermedades en caso de que alguien a bordo esté infectado.



¿ES REALMENTE MÁS DÉBIL QUE LA GRIPE?

Se estima que hay mil millones de casos de gripe en todo el mundo, mientras que solo hay 82.780 * casos confirmados de COVID-19 en todo el mundo. En la mayoría de los casos, tienes muchas más posibilidades de encontrar a alguien con gripe que con COVID-19.

*Información al 2/28/20



COVID-19 vs GRIPE

COVID-19

82,780 CASOS CONFIRMADOS EN EL MUNDO*

2,817 MUERTES EN EL MUNDO*

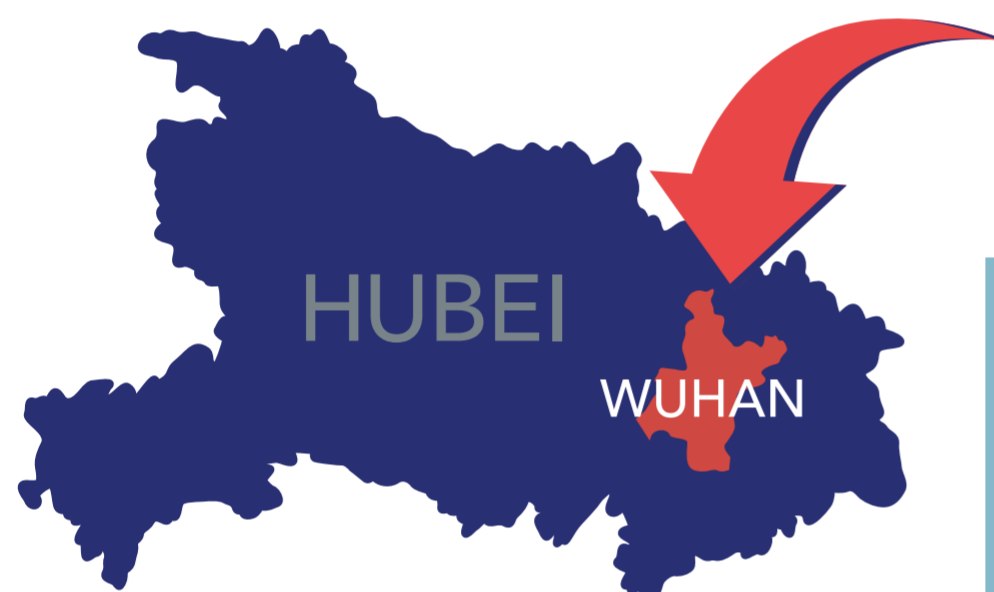
*Información al 2/28/20

GRIPE

1,000 MILLONES CASOS ESTIMADOS A NIVEL MUNDIAL*

646,000 MUERTES ESTIMADAS A NIVEL MUNDIAL

*Anualmente



95% de los casos están aquí

¿CÓMO SE COMPARA CON BROTES PASADOS?

El índice de mortalidad del coronavirus es bajo comparado con brotes pasados.

Índice de mortalidad del coronavirus en China:

2%

vs.

SARS en 2003:

10%

MERS en 2012

34%

MITO

vs.

REALIDAD

MITO: Contraer el virus es una sentencia de muerte.

REALIDAD: Basado en los datos que se tienen hasta el momento, se trata de una infección viral moderada. Hay un 2% de tasa de fatalidad y este 2% se trata de personas con una condición pre-existente.

MITO: Viajar internacionalmente es peligroso.

REALIDAD: Debido a que el riesgo de contraer la enfermedad es bajo en la mayoría de los países la Organización Mundial de la Salud (OMS) no ha emitido ninguna restricción para viajar, solo medidas de prevención sanitarias.

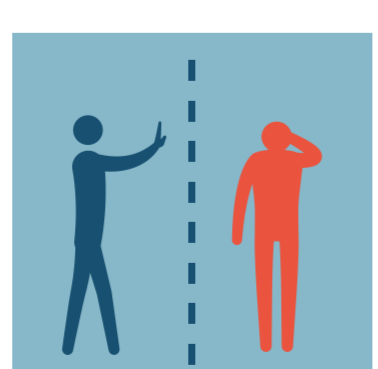
MITO: Recibir paquetes de China te pone en riesgo.

REALIDAD: La OMS ha confirmado que el virus no sobrevive por un tiempo extendido en objetos, como son letras o paquetes.

COMO PROTEGERTE DEL VIRUS



Lávate constantemente las manos por al menos 20s



Evita el contacto con gente infectada



No te toques los ojos, nariz o boca



Cocina completamente la carne y huevos.



Evita el contacto directo con animales.

n FUENTES



World Health Organization



HARVARD MEDICAL SCHOOL



JOHNS HOPKINS UNIVERSITY

- <https://www.who.int/emergencies/diseases/novel-coronavirus-2019/travel-advice>
- <https://www.hopkinsmedicine.org/health/conditions-and-diseases/coronavirus/coronavirus-disease-2019-vs-the-flu>
- <https://www.health.harvard.edu/blog/be-careful-where-you-get-your-news-about-coronavirus-2020020118801>
- <https://www.who.int/news-room/q-a-detail/q-a-coronaviruses>
- <https://www.businessinsider.com/coronavirus-myths-debunked-wuhan-china-2020-2>
- <https://www.hopkinsmedicine.org/health/conditions-and-diseases/coronavirus/2019-novel-coronavirus-myth-versus-fact>
- <https://www.worldometers.info/coronavirus/coronavirus-death-rate/>